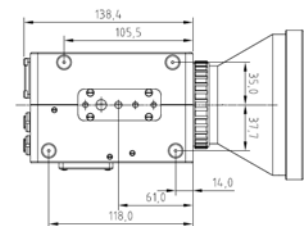
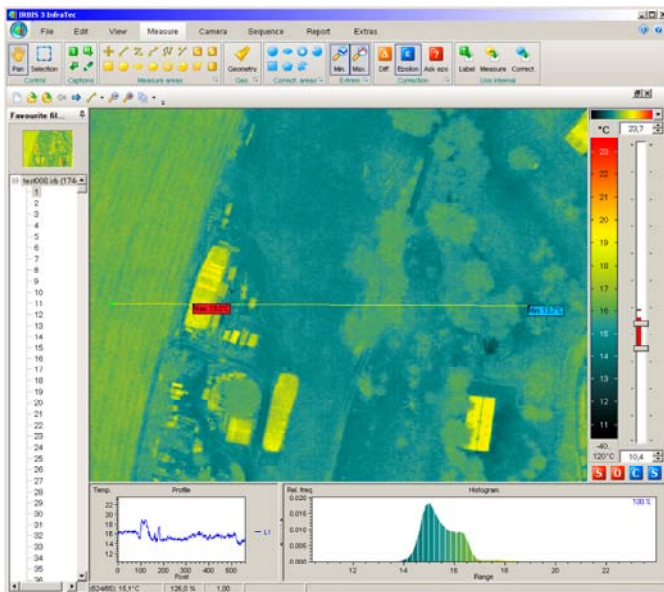


## VarioCAM<sup>®</sup> hr head

Gimbal-System zur Helikopter-Montage



### Technische Spezifikation

#### Thermografiekamera

Spektralbereich	(7,5 ... 14) $\mu\text{m}$
Detektor Detektorformat (IR-Pixel)	Ungekühltes Mikrobolometer Focal Plane Array (640 x 480)
Messgenauigkeit	$\pm 1,5 \text{ K}$ (0 ... 100) $^{\circ}\text{C}$ ; $\pm 2 \text{ K}$ (< 0 und > 100) $^{\circ}\text{C}$
Temperaturaufösung bei 30 $^{\circ}\text{C}$	Besser als 0,03 K bei F/1.0
IR-Bildfrequenz	50/60 Hz
A/D-Wandlung	16 Bit
Objektive (Bildfeld)	1.0/30mm (30 x 23) $^{\circ}$ Standardobjektiv; 0,83 mrad 1.0/75mm (12 x 9) $^{\circ}$ Teleobjektiv; 0,33 mrad 1.3/130mm (7 x 5,3) $^{\circ}$ Teleobjektiv; 0,19 mrad
Temperaturmessbereich	(-40 ... 1.200) $^{\circ}\text{C}$

#### TV-Farb-Kamera

Bildsensor	1/3" dynamischer HD-CMOS-Sensor
Effektive Pixel	Ca. 2 Megapixel
Objektiv	20 x optischer Zoom; HFOV (55 ... 2,9) $^{\circ}$ bei 1080p/30
Digitaler Zoom	12 x

#### Gimbal-System

Abmessung	400 mm Durchmesser
Gimbal-Stabilisierung	Besser als 25 $\mu\text{rad}$
Flug-Standard	RTCA 160D
Gimbal Befestigung	Tyler nose mount

#### VarioCAM<sup>®</sup> hr head

Spektralbereich	(7,5 ... 14) $\mu\text{m}$
Detektor Detektorformat (IR-Pixel)	Ungekühltes Mikrobolometer Focal Plane Array (640 x 480)
Messgenauigkeit	$\pm 1,5 \text{ K}$ (0 ... 100) $^{\circ}\text{C}$ ; $\pm 2 \text{ K}$ (< 0 und > 100) $^{\circ}\text{C}$
Temperaturaufösung bei 30 $^{\circ}\text{C}$	Besser als 0,03 K bei F/1.0
IR-Bildfrequenz	50/60 Hz
A/D-Wandlung	16 Bit
Objektive (Bildfeld)	1.0/30mm (30 x 23) $^{\circ}$ Standardobjektiv; 0,83 mrad 1.0/75mm (12 x 9) $^{\circ}$ Teleobjektiv; 0,33 mrad 1.3/130mm (7 x 5,3) $^{\circ}$ Teleobjektiv; 0,19 mrad
Temperaturmessbereich	(-40 ... 1.200) $^{\circ}\text{C}$

#### SONY High Definition Color Block Camera

Bildsensor	1/3" dynamischer HD-CMOS-Sensor
Effektive Pixel	Ca. 2 Megapixel
Objektiv	20 x optischer Zoom; HFOV (55 ... 2,9) $^{\circ}$ bei 1080p/30
Digitaler Zoom	12 x

#### SWE 400 Triple

Abmessung	400 mm Durchmesser
Gimbal-Stabilisierung	Besser als 25 $\mu\text{rad}$
Flug-Standard	RTCA 160D
Gimbal Befestigung	Tyler nose mount